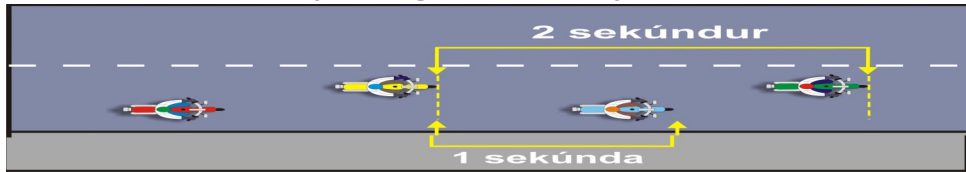
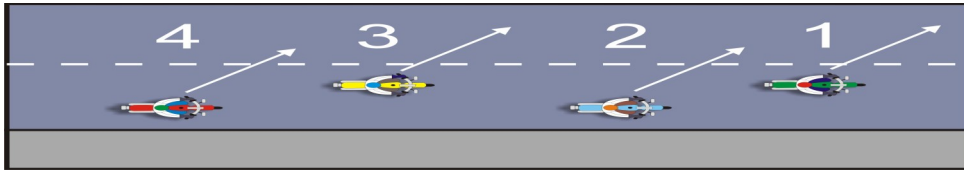


Fjarlægð á milli hjóla.



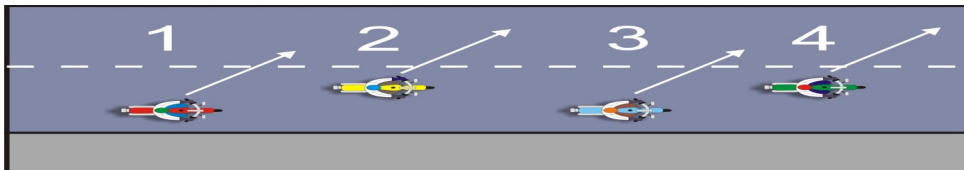
Bil milli hjóla skal ætíð vera nægt talið er nóg að hafa 1 sek. á milli hjóla sé hjólið til hliðar. 2 sek. í næsta hjól beint fyrir framan. Yfirgefi einhver röðina skal hans röð færa sig fram um einn.

Framúrakstur á tvístefnu götu.

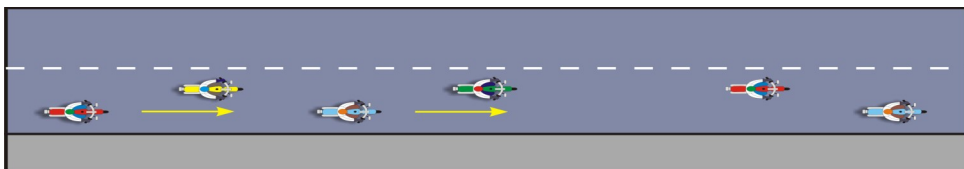


Þegar ekið er framúr á tvístefnu götu skal hópstjóri fara fyrstur framúr, svo aðrir koll af kalli uns allir eru komnir framúr. Hópstjóri skal fara nógu langt frá ökutækinu, sem framúr er ekið þannig að allir í hópnum komist fyrir aftan hann. Þá fyrst má hann auka hraðann sé það í lagi.

Framúrakstur á tveimur akreinum í sömu átt.



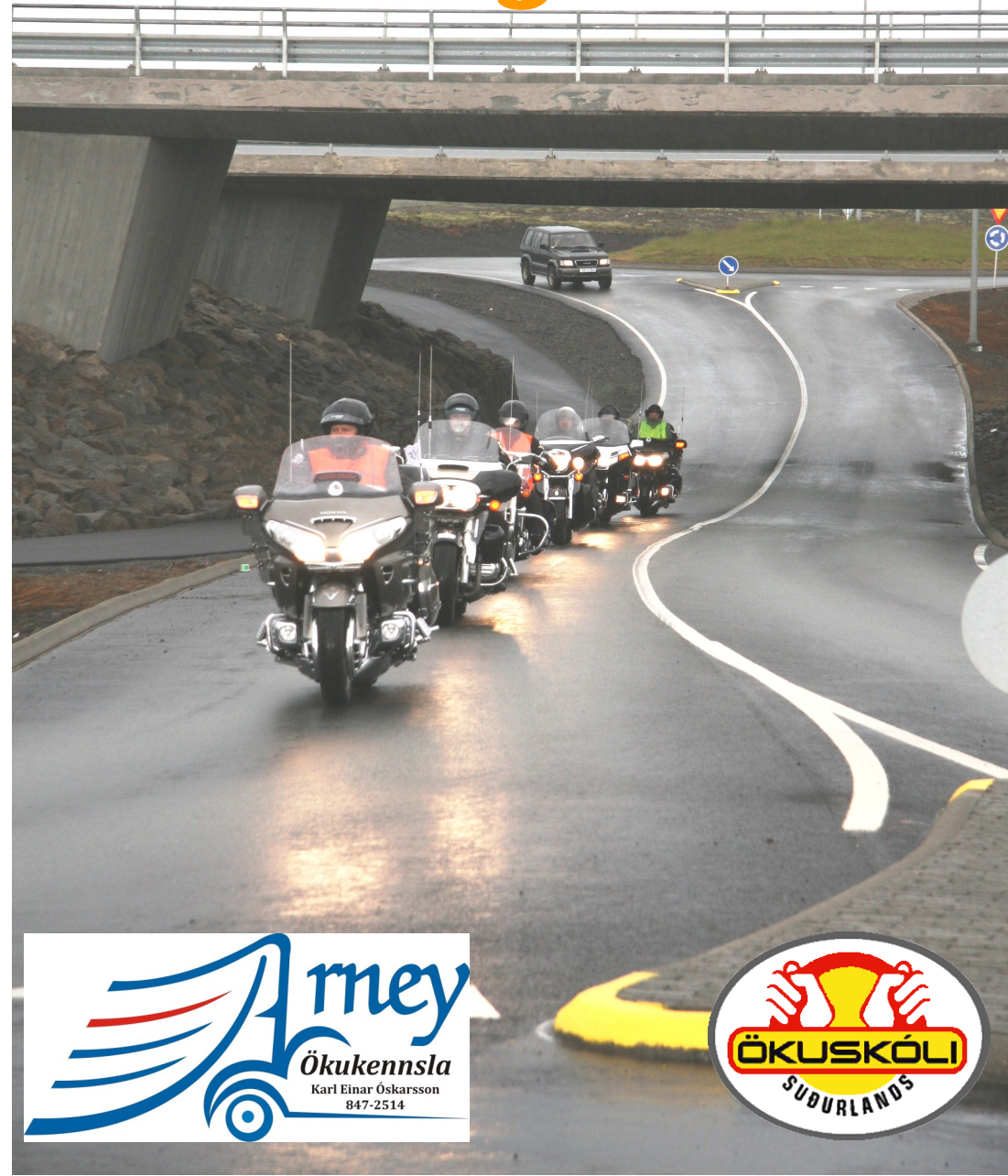
Þegar ekið er framúr á vegi með tveimur akreinum í sömu átt skal hópstjóri gefa merki um að skipta skuli um akrein. Eftirfarinn skiptir þá fyrstur um akrein og svo koll af kalli og síðastur er hópstjóri. Þá fyrst er ferðin aukin. Sama á við þegar skipt er yfir á hægri akrein aftur, hópstjóri fyrstur. Notkun þessarar aðferðar skapar minni hættu á að röðin slitni og önnur ökutæki lendi inni í miðri röð.



Yfirgefi einhver röðina skal hans röð færa sig fram um einn.

Lokaverkefni í ökukennaranámi við H.Í. Hallgrímur Gunnarsson og Karl Einar Óskarsson
Teikningar Hilmar Guðsteinsson

Hópakstur Merkjamál



Skipulagning góðrar hópkeyrslu.

Hópstjóri og eftirfari. Það þarf að ákveða hver fer fyrir hópnum (hópstjóri) og hver er aftastur (eftirfari). Það er gert til þess að ekki fari á milli mála hver stjórnar hraðanum og ferðinni.

Hvert skal haldið. Það þarf að vera skýrt í upphafi hver áfangastaðurinn er og hvaða leið skuli farin. Einnig skal vera fyrirfram ákveðið hvar skuli stoppa, hversu lengi og miða skal þann tíma við síðasta hjól sem kemur á staðinn svo að allir fái sína hvíld.

Kort af leiðinni. Gott er að hópstjóri hafi aðgang að korti til að sýna ökunnugum hvert skuli haldið ef hópurinn slitnar í sundur.

Merkjamál. Merkjámál í hópakstri er mikilvægt til að koma skilaboðum á milli hjóla því ekki eru allir með talstöðvar. Hópstjóri fer yfir hvernig merki eru gefin og hvað þau þýða. Hópstjóri og eftirfari skulu vera í skærlitum vestum.

Bil á milli hjóla. Ákveða verður hversu langt bil eigi að vera á milli hjóla og hversu hratt skuli ekið. Gæta skal þess að ekki myndist langt bil á milli hjóla, slíkt getur orsakað of hraðan akstur þegar hjólafolk reynir að ná hópnum aftur.

Aðferðir við framúrakstur. Nokkrar aðferðir eru til við framúrakstur og skal ákveðið strax hvaða aðferðir skulu notaðar. Einnig hvernig skal endurraða ef einhver tekur sig út úr hópnum.

Komið á áfangastað. Hópstjóri hefur kynnt sér vel áfangastað og milli-stoppestöðvar og veit hvernig best er að leggja þar. Kynna skal hópnum hvernig best er að leggja svo að lagningin gangi sem best fyrir sig og engin óhöpp verði.

Skærlitur fatnaður eykur sýnileika ökumanns og hjóls!



Merkjámál í hópakstri.



Ræsa vélarnar!



Stoppa!



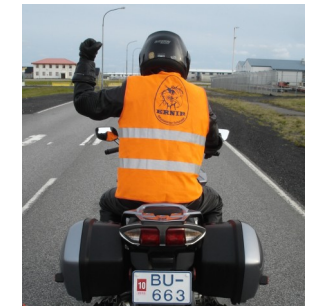
Hægja ferðina!



Fara í einfalda röð!



Fara í tvöfalda röð!



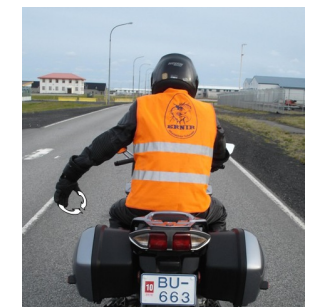
Þetta röðina!



Hætta vinstra megin!



Hætta hægra megin!



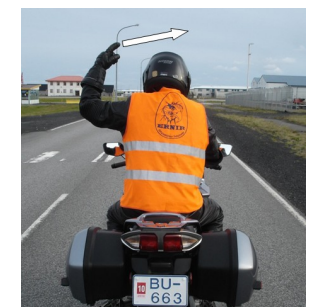
Stefnuljós er á!



Fara yfir til vinstri!



Fara yfir til hægri!



Fara út í kant!